



# ANCORANTE PER PILASTRO

Materiale Acciaio  
 Finitura Zincata >25 µm  
 Certificazione ETA-CE  
 Classe di servizio 1,2 e 3  
 Connessione Legno/Cemento

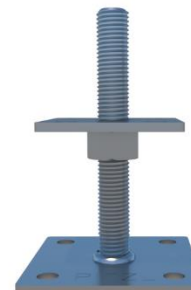


Tabella 1

Descrizione	Piastra superiore (mm)	Piastra inferiore (mm)	Filettatura		Capo di regolazione (mm)	Resistenza caratteristica in kN			
			mm	mm		Compressione	Trazione Ø 10x120	Trazione Ø 10x160	Taglio
11009.0180	80x80x5	100x100x6	20x150	-	-	-	-	-	-

Tabella 1

Descrizione	Piastra superiore (mm)	Piastra inferiore (mm)	Filettatura		Capo di regolazione (mm)	Resistenza caratteristica in kN			
			mm	mm		Compressione	Trazione Ø 10x120	Trazione Ø 10x160	Taglio
11013.1200	100x100x6	100x100x6	24x250	-	-	88,8	-	-	-




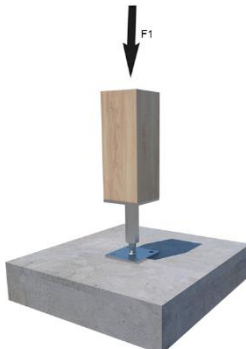
									
						Resistenza caratteristica in kN			
Descrizione	Piastra superiore (mm)	Piastra inferiore (mm)	Filettatura		Capo di regolazione (mm)	Compressione	Trazione Ø 10x120	Trazione Ø 10x160	Taglio
10900.0000	100x100x6	100x100x6	20x55	20x55	122-182				

Tabella 1



									
						Resistenza caratteristica in kN			
Descrizione	Piastra superiore (mm)	Piastra inferiore (mm)	Filettatura		Capo di regolazione (mm)	Compressione	Trazione Ø 10x120	Trazione Ø 10x160	Taglio
10920.1000	100x100x6	100x100x6	24x65	24x65	142-207	87,8	30,0	50,0	11,0



Tabella 1




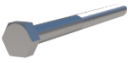

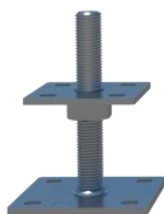
									
						Resistenza caratteristica in kN			
Descrizione	Piastra superiore (mm)	Piastra inferiore (mm)	Filettatura (mm)		Capo di regolazione (mm)	Compressione	Trazione Ø 10x120	Trazione Ø 10x160	Taglio
10931.1000	Ø 100x8	100x100x8	24x65	24x150	170-285	75,2	30,0	50,0	10,0

Tabella 2

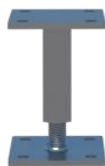
					
Bullone fissaggio [mm]	Vite mordente [mm]	Tasselli [mm]			
Ø 12 x	Ø 10 x	Ø 12 x			



11009.0180  
Cod. 390240100980



11013.1200  
Cod. 390240101600



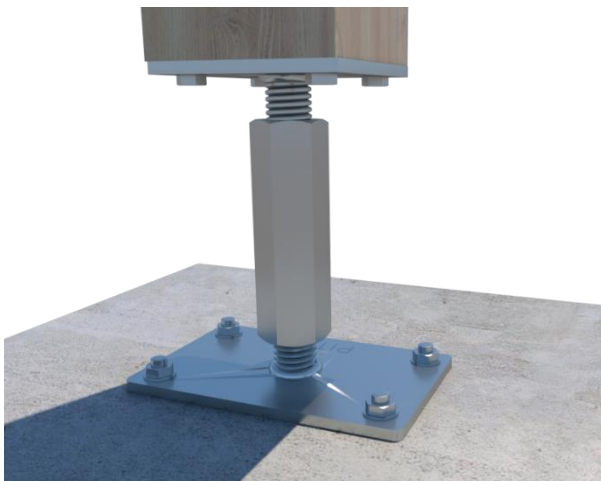
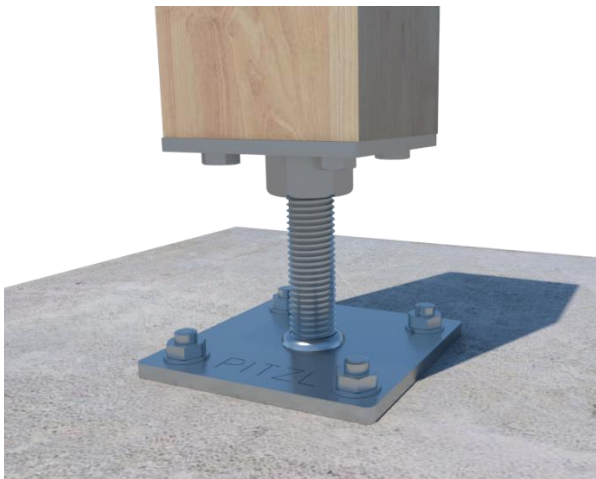
10900.0000  
Cod. 3902401090000



10920.1000  
Cod. 390240109200



10931.1000  
Cod. 3902401093100



*Tutte le informazioni si basano sulle conoscenze alla data di pubblicazione, La Borgia Italia srl si riserva il diritto di modificare e non si assume alcuna responsabilità per eventuali errori di battitura, Il progettista è tenuto ad assicurarsi dell'idoneità e della completezza di tali informazioni in relazione all'utilizzo specifico che deve fare del prodotto.*

Reg. Imp. VI C.F. e P.IVA 04206700249

REA VI 387920 - Cod. Ident. UE IT 0420670024