

## PORTAPILASTRO T103

Materiale	Acciaio 235
Finitura	Zincato a caldo
Certificazione	ETA-CE
Classe di servizio	1,2 e 3
Connessione	Legno/Legno - Legno/Cemento
Fissaggio	Con viti e chiodi per legno conformi alla EN 14592 e fissaggi meccanici o resine su calcestruzzo



Tabella 1

DESCRIZIONE					Fissaggi	
	A	B	C	S	Ø Tassello mm	Ø Spine mm
T103/100	206	100	100	6	10	13
T103/120	256	120	120	6	10	13
T103/140	258	140	140	8	13	13
T103/160	258	160	160	8	13	13
T103/200	258	200	200	8	13	13

$Y_{M,T}$  = fattore parziale per il legno massiccio secondo EN 1995-1-1 e allegato nazionale.

$Y_{M,0}$  = fattore parziale per i collegamenti secondo EN 1995-1-1 e allegato nazionale

$Y_{M,1}$  = fattore parziale secondo EN 1993-1-1 e allegato nazionale

Tabella 2

Viti per fissaggio [mm]	Viti per fissaggio [mm]	Tasselli [mm]			
Ø 12 x	Ø 12 x	Ø 12 x			



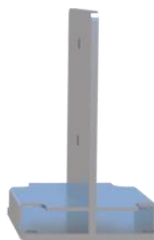
T103/100  
Cod. 390721161100



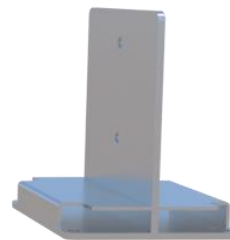
T103/120  
Cod. 390721161120



T103/140  
Cod. 3907261140



T103/160  
Cod. 3907261160



T103/200  
Cod. 3907261200



*Tutte le informazioni si basano sulle conoscenze alla data di pubblicazione, La Borgia Italia srl si riserva il diritto di modificare e non si assume alcuna responsabilità per eventuali errori di battitura, Il progettista è tenuto ad assicurarsi dell'idoneità e della completezza di tali informazioni in relazione all'utilizzo specifico che deve fare del prodotto.*