

HOLDOWN HDL 270

Materiale	Acciaio S355JR
Finitura	Zincata > 12 µm
Certificazione	ETA-CE
Classe i servizio	1, 2
Connessione	Legno/Legno - Legno/Cemento
Fissaggio	Con chiodi e viti per legno conformi alla EN 14592 e fissaggi meccanici o resine su calcestruzzo

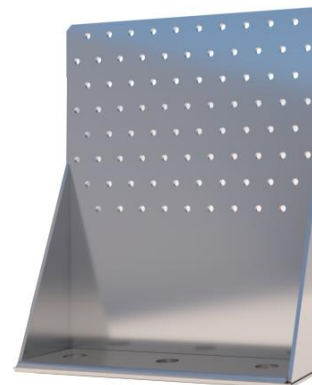


Tabella 1

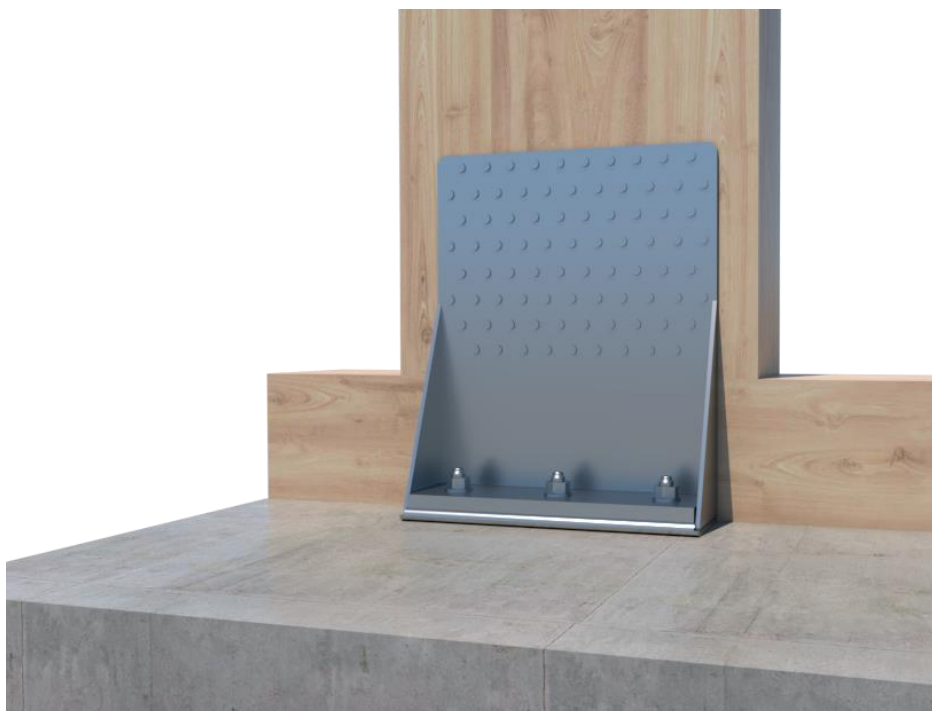
	<p>Dimensioni [mm]</p> <table border="1"> <thead> <tr> <th></th> <th>A</th> <th>B</th> <th>C</th> <th>S</th> <th>Ø 5</th> <th>Ø 17</th> </tr> </thead> <tbody> <tr> <td>HDL 270</td> <td>270</td> <td>220</td> <td>64</td> <td>3,0</td> <td>82</td> <td>3</td> </tr> <tr> <td>HDL 270RON</td> <td></td> <td>212</td> <td>55</td> <td>10</td> <td></td> <td>3</td> </tr> </tbody> </table>				A	B	C	S	Ø 5	Ø 17	HDL 270	270	220	64	3,0	82	3	HDL 270RON		212	55	10	
	A	B	C	S	Ø 5	Ø 17																	
HDL 270	270	220	64	3,0	82	3																	
HDL 270RON		212	55	10		3																	
<p>Resistenza caratteristica riferita ad 1 holdown (Chiodatura totale)</p> <table border="1"> <thead> <tr> <th rowspan="2">Fissaggio</th> <th colspan="2">F_{1,k}[kN]</th> <th>F_{2/3,k}[kN]</th> </tr> <tr> <th>Legno</th> <th>Acciaio</th> <th>Legno</th> </tr> </thead> <tbody> <tr> <td>Chiodi anker Ø4x60 mm</td> <td>157,70</td> <td>135,90</td> <td>78,40</td> </tr> </tbody> </table>		Fissaggio	F _{1,k} [kN]		F _{2/3,k} [kN]	Legno	Acciaio	Legno	Chiodi anker Ø4x60 mm	157,70	135,90	78,40											
Fissaggio	F _{1,k} [kN]		F _{2/3,k} [kN]																				
	Legno	Acciaio	Legno																				
Chiodi anker Ø4x60 mm	157,70	135,90	78,40																				

Tabella 2

Chiodi Anker [mm]	Viti per fissaggio [mm]	Bulloni [mm]	Tasselli [mm]
Ø 4 x	Ø 5x	Ø 16 x	Ø 16 x



HDL RONDELLA
Cod. 390205521210



Tutte le informazioni si basano sulle conoscenze alla data di pubblicazione, La Borgia Italia srl si riserva il diritto di modificare e non si assume alcuna responsabilità per eventuali errori di battitura, Il progettista è tenuto ad assicurarsi dell'idoneità e della completezza di tali informazioni in relazione all'utilizzo specifico che deve fare del prodotto.