



PORTAPILASTRO PU

Materiale Acciaio S250 + Z275
 Finitura Zincato spessore ca. 20 µm
 Classe di servizio 1, 2
 Certificazione ETA-CE
 Connessione Legno/Cemento
 Fissaggio Con viti / chiodo per legno conformi alla EN 14592



Tabella 1

Dimensioni [mm]						Resistenza caratteristica [kN]		
Type	A	B	C	D	S	Vite CNA [mm]	F _{1,k}	F _{2,k}
TYPE PU70-B	71	70	107	131	4,00	Ø 4 x L	min (19.1; n x Rlat.k)	min (n x Rlat.k; 14.1/kmod)
TYPE PU80-B	81	70	102	126	4,00	Ø 4 x L	min (19.1; n x Rlat.k)	min (n x Rlat.k; 11.7/kmod)
TYPE PU90-B	91	70	107	131	4,00	Ø 4 x L	min (19.1; n x Rlat.k)	min (n x Rlat.k; 10.0/kmod)
TYPE PU100-B	101	70	102	126	4,00	Ø 4 x L	min (19.1; n x Rlat.k)	min (n x Rlat.k; 8.76/kmod)
TYPE PU120-B	121	70	92	116	4,00	Ø 4 x L	min (19.1; n x Rlat.k)	min (n x Rlat.k; 6.99/kmod)
TYPE PU140-B	141	70	82	106	4,00	Ø 4 x L	min (19.1; n x Rlat.k)	min (n x Rlat.k; 5.82/kmod)

Tabella 2

Chiodo ANKER [mm]	Vite per fissaggio	Bullone DIN	Tassello pesante	Viti per fissaggio [mm]
Ø 4,0x	Ø 5,0x	Ø 10,0x	Ø 16,0x	Ø 8,0x



TYPE PU70-B
Cod. 39009400500



TYPE PU80-B
Cod. 390094003000



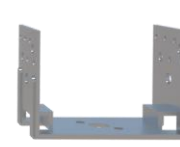
TYPE PU90-B
Cod. 390094004000



TYPE PU100-B
Cod. 390094005000



TYPE PU120-B
Cod. 390094006000



TYPE PU140-B
Cod. 390094007000

Tutte le informazioni si basano sulle conoscenze alla data di pubblicazione. La Borga Italia srl si riserva il diritto di modificare e non si assume alcuna responsabilità per eventuali errori di battitura. Il progettista è tenuto ad assicurarsi dell'idoneità e della completezza di tali informazioni in relazione all'utilizzo specifico che deve fare del prodotto.